



### Kombischarnier mit Klemmhebel

### Combi Hinge with Locking Lever

**Beschreibung** Zinkdruckguss, nicht aushängbar  
für Flächenelemente und Aluminiumprofile; in jeder Position fixierbar

**Material** Scharnier: Zinkdruckguss  
Klemmhebel: Kunststoff PA, schwarz  
Mechanik: Stahl, verzinkt (RoHS-konform)

**Oberfläche** Scharnier: schwarz pulverbeschichtet

**Befestigung** vorderseitig mit Schrauben M8

**Liefereinheit** 10 Stück

**Extras** weitere Oberflächen, weitere Farben auf Anfrage

*Die-cast Zinc, Non-detachable*

**Description** *To hinge panels or aluminum profiles; can be locked at any position*

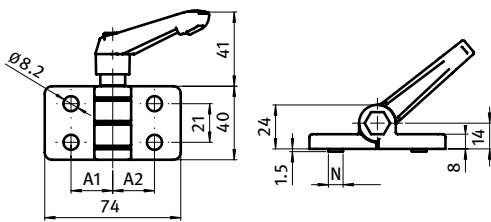
**Material** *Hinge: Die-cast zinc*  
*Locking lever: Nylon PA, black*  
*Mechanism: Steel, zinc plated (RoHS conform)*

**Surface** *Hinge: Black powder coated*

**Fastening** *From the front, using M8 screws*

**Pack Quantity** *10 pieces*

**Specials** *Other surfaces, other colors on request*



Kombischarnier Combi Hinge	N	A1 [mm]	A2 [mm]	Gewicht [g] Weight [g]	FAmax [N]	FRmax [N]	Teil-Nr. Part #
40/40	-	22.5	22.5	211.0	650	1500	<a href="#">095ZF4040F00S</a>
	8	22.5	22.5	211.0	650	1500	<a href="#">095ZF4040F08S</a>
	10	22.5	22.5	211.0	650	1500	<a href="#">095ZF4040F10S</a>
40/45	-	22.5	25.0	211.0	650	1500	<a href="#">095ZF4045F00S</a>
	8	22.5	25.0	211.0	650	1500	<a href="#">095ZF4045F08S</a>
	10	22.5	25.0	211.0	650	1500	<a href="#">095ZF4045F10S</a>
45/45	-	25.0	25.0	211.0	650	1500	<a href="#">095ZF4545F00S</a>
	8	25.0	25.0	211.0	650	1500	<a href="#">095ZF4545F08S</a>
	10	25.0	25.0	211.0	650	1500	<a href="#">095ZF4545F10S</a>

